

DOCUBASE THETIS for Office for Email / CAPTURA

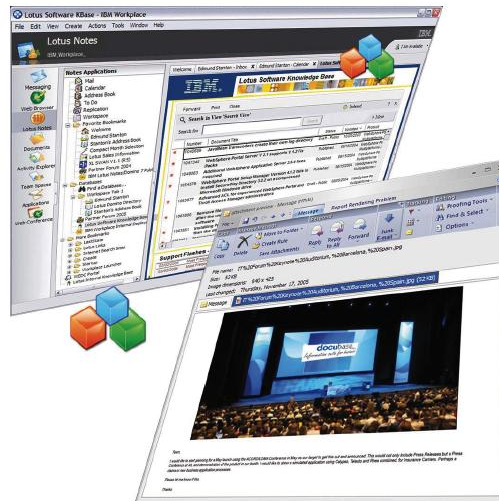
CAPTURA, ADQUISICIÓN, INDEXACIÓN



DOCUBASE THETIS for Office for Email es el módulo de la gama Docubase Information Suite™ encargado de la captura de documentos ofimáticos y de los correos electrónicos.

- ▣ Clasificación e indexación automáticas de los documentos ofimáticos creados con Microsoft Office
- ▣ Clasificación e indexación automáticas de los correos electrónicos procedentes de IBM Lotus Notes, Microsoft Exchange y otros programas de correo
- ▣ Integración total con el paquete Microsoft Office y el explorador de Windows
- ▣ Clasificación automática en función de las propiedades y del contenido de los documentos y de los correos electrónicos.

Los documentos ofimáticos y los correos electrónicos clasificados automáticamente por DOCUBASE THETIS for Office/for Email se archivan en la Gestión Electrónica de Documents Docubase. Son accesibles especialmente con la aplicación DOCUBASE RHEA for Content Management a través de formularios de búsqueda o mediante la navegación por el árbol de dossiers electrónicos



ARQUITECTURA

SERVIDORES DE CAPTURA:

Windows XP Pro
Windows 2003 Server
Framework Microsoft.NET

MICROSOFT OFFICE:

MS Office 2000
MS Office XP
MS Office 2003
MS Office 2007

MENSAJERÍAS

Microsoft Exchange
Lotus Notes
Internet POP3

© DOCUBASE SYSTEMS
10/2007

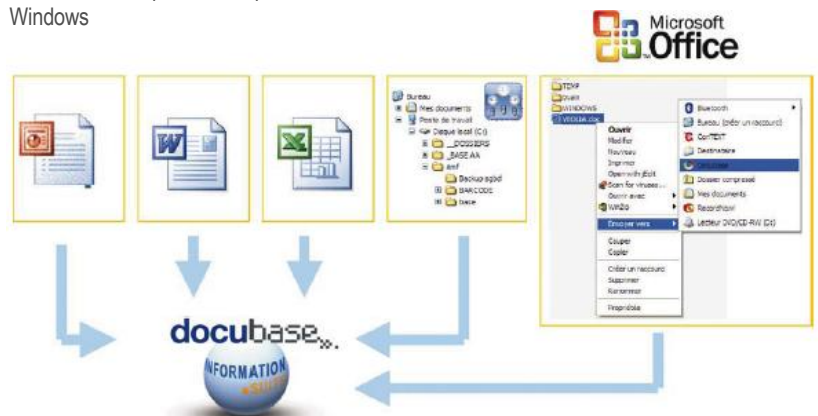
Todos los derechos de reproducción y de utilización reservados. Las marcas citadas en el presente documento están registradas por sus propietarios respectivos. Documento no contractual. Las características descritas en el presente documento pueden ser modificadas sin previo aviso del editor.

DOCUBASE THETIS FOR OFFICE

El módulo DOCUBASE THETIS for Office aporta las funcionalidades siguientes:

- ▣ Integración con el paquete Microsoft Office
- ▣ Clasificación a partir del explorador de Windows

- ▣ Clasificación a partir de las aplicaciones ofimáticas
- ▣ Escrutinio automático de los repertorios Windows



DOCUBASE THETIS FOR EMAIL

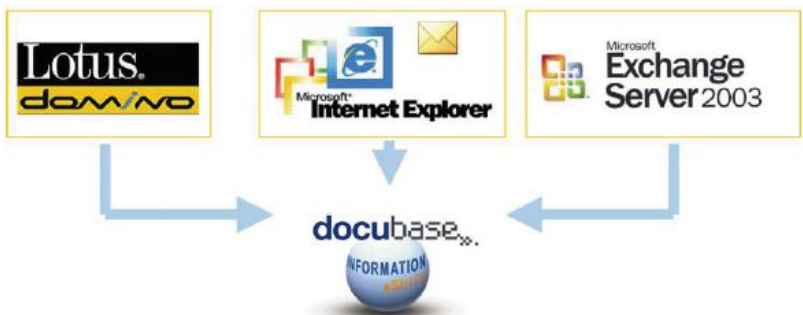
El módulo DOCUBASE THETIS for Email aporta las funcionalidades siguientes:

- ▣ Clasificación de los correos electrónicos y sus adjuntos a partir de clientes de mensajería:

- Outlook
- Lotus Notes

- ▣ Escrutinio automático de los buzones de mensajes:

- MS Exchange, Lotus Domino, mensajerías POP3



Distribuidor Oficial Aritmos Team: